



Nicht alleine und nicht im Heim

Das bringt den Alltag in ambulant betreuten Wohngemeinschaften auf den Punkt.

Gemeinsam statt einsam

Mieter und Mieterin werden den Tag über von unseren Fachkräften sorgsam betreut und gepflegt. Ob gemeinsam im großzügig gehaltenen Aufenthaltsraum mit Küchenbereich oder auf Wunsch zurückgezogen in den unterschiedlich aufgeteilten und individuellen, mit den eigenen Möbeln eingerichteten Appartements.

Individuell eingerichtetes Zimmer



Pflegen unter modernsten Standards

Die komplette Einrichtung ist eigens und ausschließlich als Wohngemeinschaft mit ambulanter Pflege und Betreuung konzipiert. Jeder Raum, jede Steckdose, die Möblierung der Gemeinschaftsräume usw. sind nur zu diesem Zweck ausgesucht worden. Somit konnten wir die modernsten Standards für Einrichtungen bei der Pflege und der Betreuung von Menschen verwirklichen. Dies erleichtert das Arbeiten ungemein, denn der direkte Kontakt und die Freude im Umgang mit den Mietern und Mieterinnen steht im Mittelpunkt.

Menschen für Menschen

„Seit über 20 Jahren steht Lebensbaum für Qualität und Vertrauen. Tief verwurzelt im Bergischen Land, übernehmen wir gerne Verantwortung für unsere Heimat und vor allem für die hier lebenden Menschen.“

Dabei ist es uns wichtig, für unsere Kunden und Gäste ein selbstbestimmtes Leben zu Hause zu stärken.

Mit unserem Angebot aus Ambulanter Pflege, Tagespflege, Betreuung oder auch Wohngemeinschaften, bieten wir Ihnen die individuell passende Kombination, die Ihrer Lebenssituation gerecht wird.“

Ihr Bernhard Rappenhöner



Wohngemeinschaften „An der Wupper“

In Wipperfürth entstehen derzeit zwei moderne und nach aktuellen Gebäudestandards ausgestattete Demenz-Wohngemeinschaften.

*Verwurzelt
im Leben*



**Breslauer Straße 11
51789 Lindlar**
Telefon 0 22 66 / 4 79 31-0
info@lebensbaum.care
WhatsApp: 0 176/18 18 70 31

www.lebensbaum.care

*Verwurzelt
im Leben*

Der Raum als zentraler Treffpunkt

Sinn und Zweck einer Wohngemeinschaft ist das Zusammenleben. Der große Aufenthaltsraum ist dafür wie geschaffen. Hier wird zusammen gegessen, geklönt, gespielt, gebastelt oder auch mal Fernseh geschaut.

Unsere Pflege- und Betreuungskräfte der Ambulanten Pflege sind rund um die Uhr für die Mieterinnen und Mieter da, und doch bedeutet das Arbeiten bei Lebensbaum, wieder Zeit für die Kunden und Kundinnen zu haben. In der entspannten Atmosphäre kann individuell auf die Bedürfnisse und Anforderungen der jeweiligen Pflegeleistung Rücksicht genommen werden.

Wo Arbeiten Spaß macht

Wenn Sie Interesse haben und in einer der Demenzwohngemeinschaften mit Ihren Ideen und Ihrer Kompetenz unterstützen möchten, informieren wir Sie gerne darüber, was Arbeiten bei Lebensbaum bedeutet. Weitere Infos im Innenteil.



Gruppenleitungsteam der Wohngemeinschaften in Lindlar.

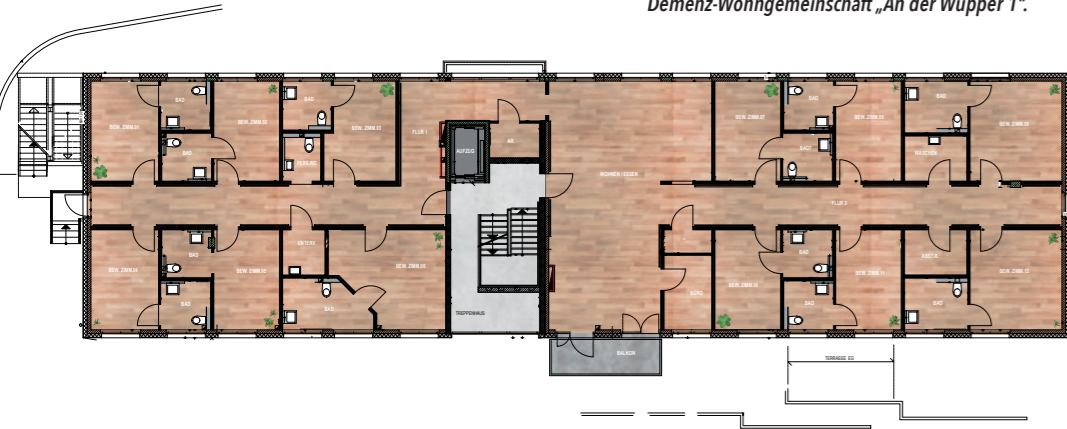
Wohngemeinschaften „An der Wupper 1“

Natürlich barrierefrei gestaltet, bietet diese Wohngemeinschaft 12 unterschiedlich aufgeteilte Wohneinheiten und je einen großzügigen Gemeinschaftsraum mit Küche.

Die Wohnung haben Größen von ca. 20 qm bis ca. 31 qm. Ein Badezimmer gehört selbstverständlich zu jeder Wohnung. Wohnungen und Gemeinschaftsfläche machen fast 473 qm beste Wohnfläche aus.

In den Zimmern hat man einen wunderbaren Ausblick über die Dächer von Wipperfürth. Auf der einen Seite Richtung Amtsgericht, mit vielen Bäumen und Sträuchern, auf der anderen Seite schaut man auf den Klosterberg mit Parkanlage und alten Klostergebäuden und Richtung Stadtzentrum. Der Marktplatz liegt nur ca. 175 m entfernt.

Aufteilung der Wohnungen und Räume in der Demenz-Wohngemeinschaft „An der Wupper 1“.



Wohngemeinschaften „An der Wupper 2“

Zwei Etagen höher, alles mit einem großen Aufzug erreichbar, kommen wir in die Demenz-Wohngemeinschaft „An der Wupper 2“. Das Wohn- und Betreuungskonzept ist gleich der WG „An der Wupper 1“. Jede der 11 Wohneinheiten besteht aus einem großzügig geschnittenen Zimmer und dem dazugehörigen Badezimmer.

Die Wohnungen hier haben Größen zwischen ca. 20 bis 23 qm. Auch hier bietet ein großer Gemeinschaftsraum mit offener Küche Platz für gemeinsame Aktivitäten und bietet die Grundlage für ein harmonisches Zusammenleben.

Die große Terrasse hat Platz genug, um bei schönen Wetter gemeinsam zu grillen oder einfach nur den Ausblick über Wipperfürth zu genießen.

Aufteilung der Wohnungen und Räume in der Demenz-Wohngemeinschaft „An der Wupper 2“.



„Alt und Jung“

Das in den Wohngemeinschaften in Lindlar erfolgreich umgesetzte Konzept „Alt & Jung“, wollen wir auch in Wipperfürth anbieten und stehen dazu in Gesprächen mit Kindertagesstätten in der näheren Umgebung der Einrichtungen.

Bei „Alt & Jung“ bringen wir die Generationen zusammen. Die unbekümmerte Fröhlichkeit der Kinder erhellt den Tag der „Alten“ und bei den „Jungen“ wird die Scheu vorm Alter ganz schnell abgelegt.

Ob beim Spielen, Vorlesen, Gärtnern oder beim gemeinsam Singen beim Besuch von St. Martin vor dem Haus. Jeder nimmt hier etwas Positives mit.



Unser Angebot an Sie als Mieter oder Mieterin

Schon bei den ersten Überlegungen zum Einzug in eine Wohngemeinschaft unterstützen und beraten wir Sie gerne. Unsere Mitarbeiterinnen und Mitarbeiter sind ausgebildete Fachkräfte, die Ihnen gerne jede Frage zu unseren Wohngemeinschaften beantworten.

In einer Wohngemeinschaft zu leben bedeutet

- selbstbestimmtes Wohnen in eigenem Wohnbereich
- Gestaltung der Zimmer mit eigenen Möbeln
- Mitgestaltung bei der Gestaltung von Betreuungsangeboten
- Nutzung der Tagespflege im Erdgeschoss mit dem Konzept „Jung & Alt“
- Wohnen in der Wohngemeinschaft unabhängig vom Pflegeaufwand

**Nutzen Sie unseren Angebot.
Wir sind gerne für Sie da!**

Unser Angebot an Pflegekräfte

Haben wir Sie gerade bei einem Gedanken ertappt? *„In so einer Einrichtung würde ich auch gerne arbeiten? Mal etwas Neues wagen. Ein frisches, neues Team und ich mitten drin.“*

Ganz ehrlich: Wir können das verstehen.

Hier arbeiten Sie mit einem kleinen Bewohnerkreis. Konkret heißt das: Vorlieben und Gewohnheiten der Bewohnerinnen und Bewohner können hier intensiv berücksichtigt werden. Es gibt einen strukturierten Tagesablauf, der viele Freiräume für individuelle Betreuung schafft. Zimmer und vor allem Badezimmer sind optimal groß gestaltet, was die Pflege vereinfacht.

Arbeiten bei Lebensbaum bedeutet ...

- arbeiten in einem familiär geführten Pflegeunternehmen, das Standards setzt.
- geregelte Arbeitszeiten im Schichtdienst, flexibel zu handhaben
- arbeiten ohne Zeitdruck und somit wieder Zeit für die Kunden
- arbeiten mit modernster Technik, in modernem Arbeitsumfeld
- arbeiten mit hohem Personalschlüssel
- abwechslungsreiche Arbeiten in Pflege und Betreuung

Wenn Sie interessiert sind und ein Teil von Lebensbaum werden möchten, melden Sie sich einfach per WhatsApp: 0176 / 18 18 70 31.

Wir freuen uns auf Sie.



Jobangebote
und bewerben
über QR-Code:

